

# AVENTURA socioambiental



## BIOMAS BRASILEIROS

EM QUE **BIOMA**  
**BRASILEIRO** VOCÊ VIVE?



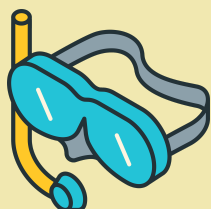
### CONTEXTO

Bioma e Paisagem  
Biomass Terrestres  
Importância e Cuidado



### ATIVIDADE

Dicas para conectar



### MERGULHANDO NO TEMA

Para ler, ver e ouvir!



### NÃO É FAKE NEWS

Fontes das informações



# CONTEXTO



## VOCÊ SABE QUAIS SÃO OS BIOMAS DO BRASIL?

Os biomas são grandes regiões naturais formadas por **tipos de vegetação, clima e características geológicas semelhantes**, onde vivem plantas e animais adaptados a essas condições. Cada **bioma tem sua própria paisagem, flora e fauna, moldadas ao longo do tempo pelos mesmos processos naturais**.

Saiba mais em **IBGE educa**

Mas para que os biomas continuem proporcionando esses benefícios, pelo menos 2 ações são necessárias:

**POLÍTICAS PÚBLICAS AMBIENTAIS** que promovam a conservação e o uso sustentável das áreas naturais.

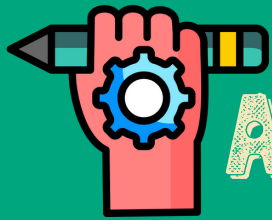
**EDUCAÇÃO AMBIENTAL** capaz de gerar conhecimento, admiração, senso crítico e respeito aos biomas e aos serviços ecossistêmicos por eles gerados.

No Brasil, de acordo com o Instituto Chico Mendes de Conservação da Biodiversidade (ICMBio) temos 6 biomas terrestres: **Amazônia, Caatinga, Cerrado, Mata Atlântica, Pampa e Pantanal** (além do **Sistema bioma Marinho- Costeiro**).

Cada um abriga riquezas naturais traduzidas em diferentes combinações de espécies da fauna e da flora, fornece os serviços ambientais e os bens essenciais para a sobrevivência das populações humanas.

Nas próximas edições da Aventura Socioambiental **vamos mergulhar em cada bioma brasileiro**, com informações de fontes confiáveis e sugestões de atividades que auxiliam o trabalho de educadores e educadoras.





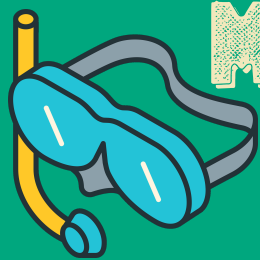
# ATIVIDADE

VAMOS APRENDER E ENSINAR SOBRE  
OS **BIOMAS BRASILEIROS** ?

Se você é educador(a),  
siga essas dicas **para**  
**trabalhar** o tema “**biomas**  
**brasileiros**”:



- Use mapas para **mostrar distribuição dos biomas**.
- Explore **histórias de comunidades tradicionais que vivem em cada bioma** (Pesquise a presença dessas comunidades no bioma em que você vive!)
- **Conecte o conteúdo** - biodiversidade, localização geográfica - aos serviços ecossistêmicos (água, solo, clima, etc.).
- Inclua **estratégias participativas** (nós vamos trazer várias dicas nas próximas edições).
- Use **dados de cobertura do solo** ([MapBiomas](#)) para discutir conflitos de uso da terra e principais atividades econômicas desenvolvidas nos territórios.



# MERGULHANDO NO TEMA

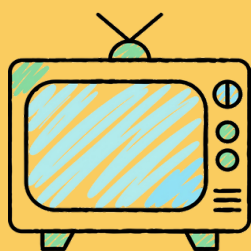


**PARA FAZER:**

## Coleção Meu Ambiente

Site Fundação Boticário

Série de materiais para usar com educandos de diferentes idades, com apostila e vídeos.



**PARA VER:**

## MapBiomas:

Mergulhe nos mapas e nos diferentes indicadores disponíveis em plataforma didática e educativa.

## Biomass brasileiros:

Site IBGE Educa

Entenda mais sobre cada bioma através de gráficos lindos e textos

## O que é Bioma e quais são os 6 Biomas brasileiros?

Site IBGE Explica

Vídeo (5:52)



**PARA OUVIR:**

## Bioma, Planeta Oca:

música lúdica e educativa para crianças

## Biomass, Raízes Rasta:

a música fala dos biomas do Brasil, citando os locais e as características.



# NÃO É FAKE NEWS:

## **Biomass e ecossistemas**

Site, acesso em 11/01/2026.

## **Biomass Brasileiros, IBGE**

Site, acesso em 11/01/2026.

## **Unidades de Conservação, ICMBio**

Site, acesso em 11/01/2026.

O projeto Escolas Climáticas é fruto da parceria com o Instituto Alair Martins (IAMAR) e está inserido no Programa Semeando Água, uma parceria entre o IPÊ – Instituto de Pesquisas Ecológicas e a Petrobras através do Programa Petrobras Socioambiental – estabelecida por meio de convênio entre as duas instituições.



Realização:



Parceria:



Parceria:

